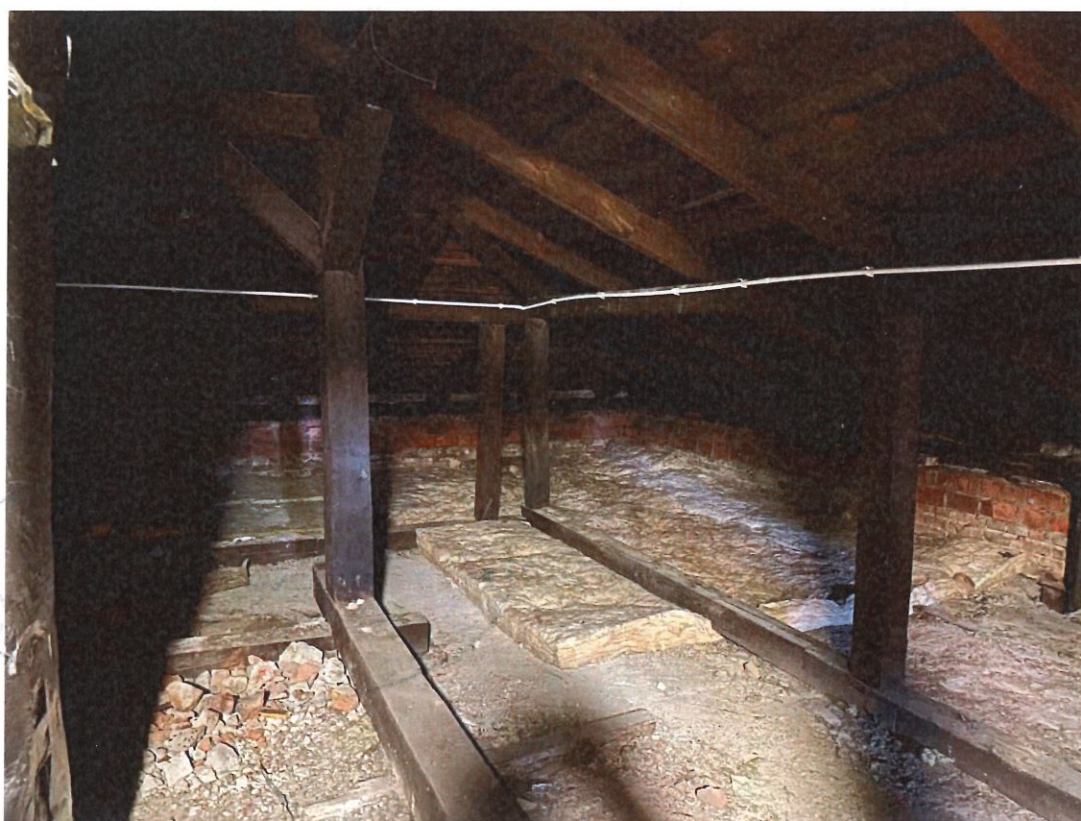


ANEKS DO

EKSPERTYZY STANU TECHNICZNEGO Wieżby Dachowej, stanu ścian konstrukcyjnych oraz stropów międzykondygnacyjnych

Pałacu w Celejowie

**Samodzielny Publiczny Psychiatryczny Zakład Opiekuńczo-Lecznicy
Celejów 68, 24-100 Kazimierz Dolny**



WYKONAŁ



Rzeczoznawca Budowlany mgr inż. Krzysztof Wyroślak

Ad. 5.4. Stan techniczny konstrukcji dachu.

Ad. 5.4.1. Konstrukcja nośna drewniana.

Więźba dachowa wielospadkowa o konstrukcji drewnianej, o ustroju krokwiowo-płatwiowym. Pokrycie dachu z blachy ocynkowanej ułożonej na deskowaniu.

W marcu 2026 roku odbyła się ponowna ocena stanu technicznego elementów konstrukcyjnych więźby dachowej.

W trakcie oceny stwierdzono postępującą degradację drewna w konstrukcji dachu.

Elementy konstrukcyjne wykazują zwiększone porażenie przez owady i grzyby, zwiększył się więc zakres wymiany elementów konstrukcyjnych dachu do 80%. Rozszczelnienie pokrycia dachowego spowodowało dalsze uszkodzenia zarówno konstrukcji jak i deskowania.

Deskowanie, tak jak w ekspertyzie pierwotnej, jest do całkowitej wymiany.

Wykonując nowe deskowanie należy zastosować system membrany wiatroszczelnej zapewniającej odprowadzenie skraplającej się wilgoci w rozwiązaniu z użyciem kontrłat.

Pozostałe ustalenie z pierwotnej ekspertyzy pozostają bez zmian.

